



2018年11月5日
イオンサヴール株式会社

300個限定販売の2018年新作キャビアが登場！
フランス産オマールからモミの木形の付け合せまで
クリスマス限定商品が約20種類登場！
Picardの“フランス流クリスマス”をご提案



写真左から、「星夜のクリスマス」キービジュアル / 「小さなモミの木」イメージ

イオンサヴール株式会社が展開する、美味しさと品質にこだわる冷凍食品専門店 Picard(ピカール)は、11月26日(月)から12月25日(火)まで“星夜のクリスマス/NOËL SOUS UNE BONNE ÉTOILE”をテーマに、クリスマス限定商品約20種類を順次発売します。

今年のクリスマスは、300個限定販売の2018年新作「フランス産キャビア」やメイン料理に華を添える「小さなモミの木(ジャガイモの付け合せ)」、クリスマスディナーの定番「フランス産オマールエビ(むき身)」、メインに添えてクリスマスプレートを彩る「根セロリ、ジャガイモ、菊芋、トリュフのエクラゼ(粗つぶし)」、ミニギフトとしても喜ばれる「クリスマスサブレ」などが登場します。

Picardのクリスマス商品は、Picard 店舗及び、一部商品は通販サイトでもお買い求めいただけます。

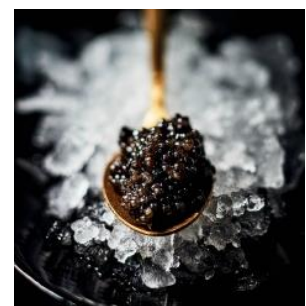
【クリスマス限定商品】※一部

**■300個限定販売の2018年新作キャビア
フランス産キャビア**

本体価格：5,800円(税込：6,264円)

フランスで養殖されたチョウザメのキャビアです。
冷蔵庫で解凍し、プリニ、サワークリーム、レモンを添え、
シャンパーニュ、白ワインと共に豪華なオードブルとして
お召し上がりください。

30g



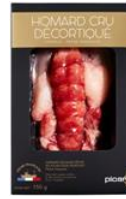
■クリスマスの定番

フランス産オマールエビ（むき身）

本体価格：3,980円（税込：4,299円）

天然のオマールエビの殻をむき、生のまま急速冷凍しました。フライパンでポワレにしたり、蒸し器で調理したりして、オードブルやお料理に幅広くご利用いただけます。

150g



■アレンジも楽しめる

食前のおつまみ サーモンのグジェール

本体価格：980円（税込：1,059円）

味をつけたサーモンフレークとスモークサーモンを練りこんだチーズ風味のシュー生地のおつまみです。ワインと一緒にそのままつまんだり、中にディップを入れたりとお楽しみいただけます。

150g（20個入）



■メインを彩る付け合せ

マロン、バターナッツカボチャ、グリーンアスパラガスのポワレ 貴腐ワインソース

本体価格：980円（税込：1,059円）

クリスマスのメインディッシュを引き立てる色合いの良い付け合せ用のポワレです。デザートワインとしても味わわれるソーテルヌの風味を活かした柔らかな味付けは、肉・魚料理とも相性抜群です。

600g



■ナッツやドライフルーツがたっぷり

ミューズリーパン

本体価格：680円（税込：735円）

クラストにはヘーゼルナッツを、生地にはシリアルや3種類のドライフルーツを練りこんだパンです。外はカリカリ、中はふんわり・しっとりした食感が特徴のほんのり甘さのあるお食事パンです。フォアグラやマグレドカナルなどの付け合せにもおすすめです。

330g



■子どもが喜ぶ可愛いフォルム

小さなモミの木（ジャガイモの付け合せ）

本体価格：980円（税込：1,059円）

組み立てると立体的なモミの木の形になるマッシュポテトです。オリーブオイル、ゲランドの塩と黒こしょうで仕上げました。子どもが喜ぶ可愛いフォルムです。

360g（6個入）



■贅沢なトリュフの香り

根セロリ、ジャガイモ、菊芋、トリュフのエクラゼ（粗つぶし）

本体価格：980円（税込：1,059円）

肉料理や鴨料理にぴったりな付け合せです。根セロリのすっきりした風味と、トリュフの香りが楽しめる、ジャガイモのエクラゼとは一味違った上品なおいしさです。

450g



■手土産やミニギフトにもちょうどよい クリスマスサブレ

本体価格：980円（税込：1,059円）

ヨーロッパ産のバターを使用したクリスマス定番の型抜きビスケットに、ミルクチョコレートで片面をコーティングしました。ミニギフトとしてもおすすめです。

120g(22個入)



【Picard 店舗】

- Picard 青山骨董通り店
- Picard 代官山店
- Picard 広尾店

- Picard 麻布十番店
- Picard 品川シーサイド店
- Picard 神楽坂店(11/15 オープン)

- Picard 中目黒店
- Picard 自由が丘店

【通販サイト】

<https://www.picard-frozen.jp/>

以上